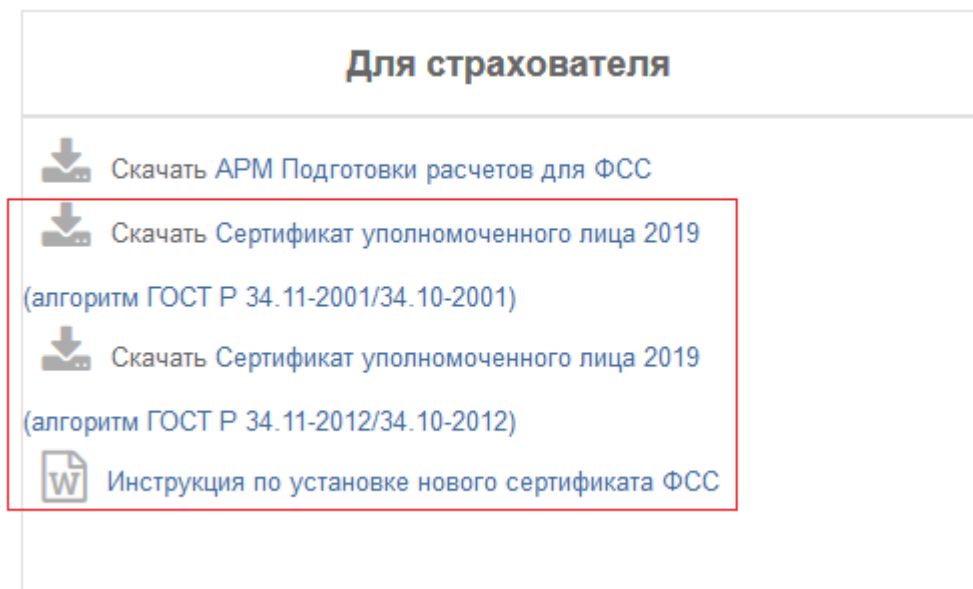


Установка и настройка АРМ Подготовки расчетов для ФСС

ВАЖНО!

Для корректной работы «АРМ Подготовки расчетов для ФСС», нужна полностью выстроенная цепочка сертификатов как Страхователя, так и ФСС.

1. Скачиваем с сайта <https://lk.fss.ru/el.n.html> сертификат уполномоченного лица ФСС* и устанавливаем в Личные (Инструкция по установке приведена там же):

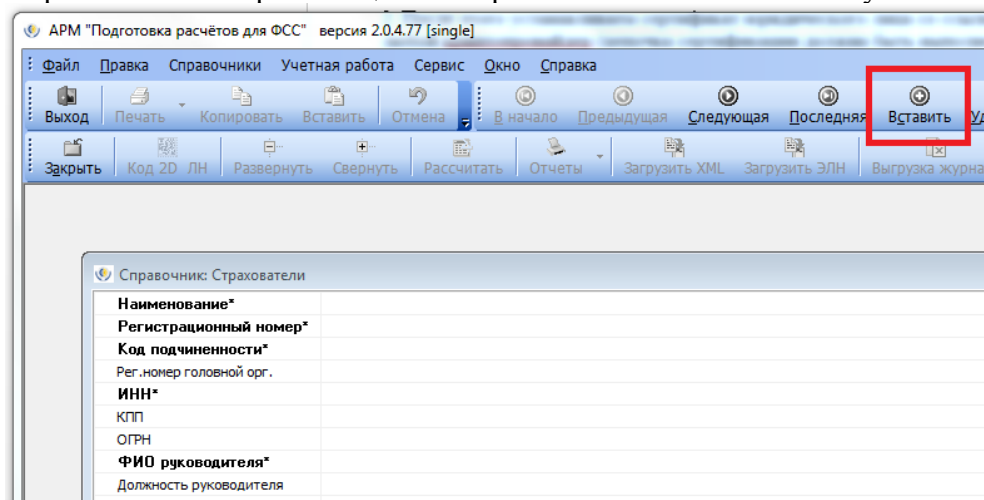


2. После этого устанавливаем сертификат юридического лица со ссылкой на закрытую часть через криптопровайдер, цепочка сертификации должна быть выполнена (необходимые промежуточные сертификаты можно найти у Удостоверяющего центра, который выдал Электронную подпись).

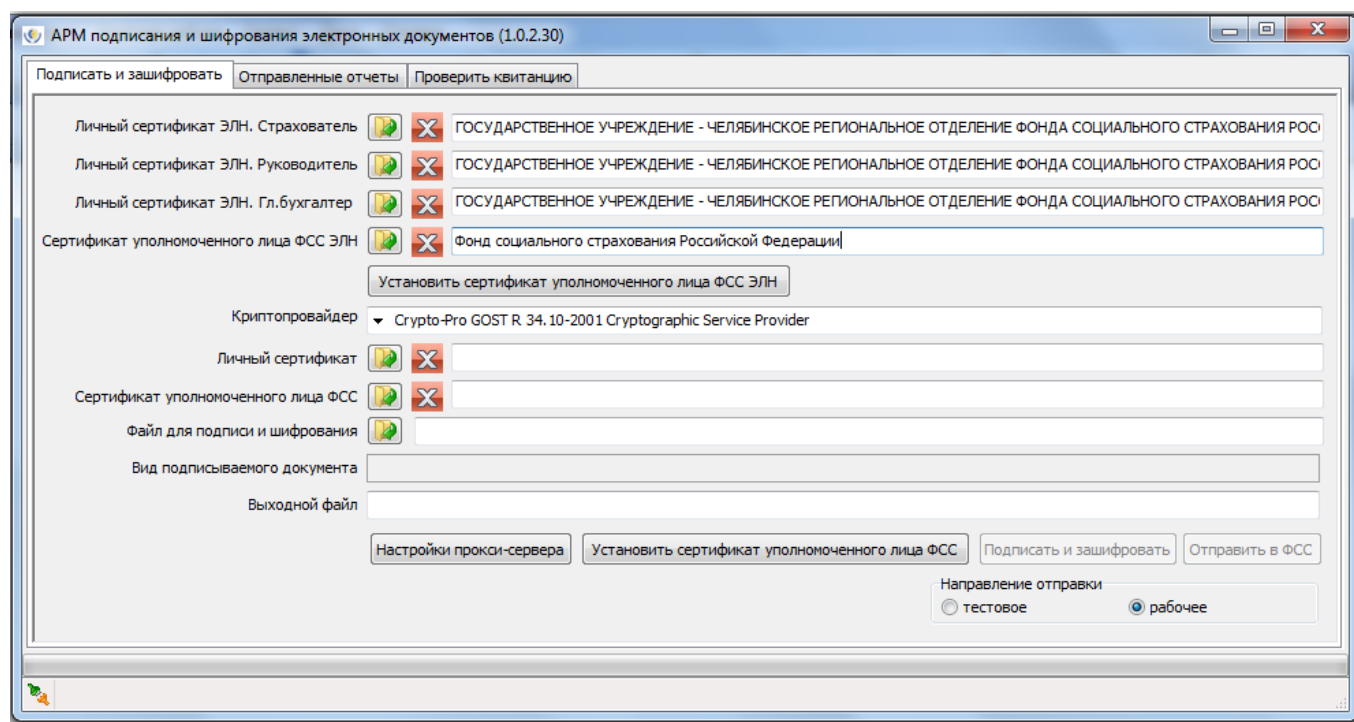
3. Далее, на ресурсе <https://lk.fss.ru>, вкладка ЭЛН (блок Страхователь), скачиваем дистрибутив АРМ Подготовки расчетов для ФСС. Устанавливаем «АРМ Подготовки расчетов для ФСС». Желательно устанавливать АРМ в папку «C:/FSSRF/...» (По умолчанию).

4. Настройка ПО:

- 4.1. Необходимо добавить свою организацию и заполнить данные о ней во вкладке Справочники -> Организации -> Страхователи и нажать кнопку «Вставить».

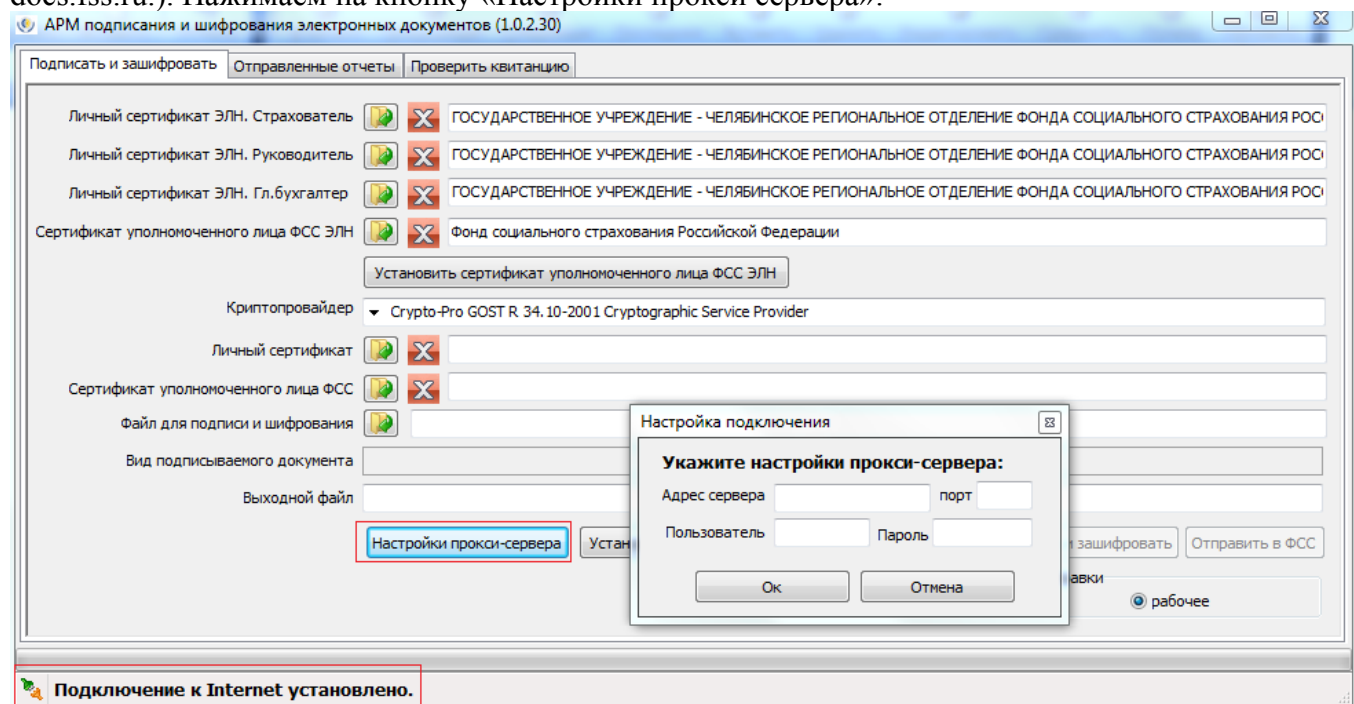


4.2. Необходимо настроить «АРМ подписания и шифрования», встроенного в «АРМ Подготовки расчетов для ФСС». Во вкладке Учетная работа запускаем «АРМ подписания и шифрования»



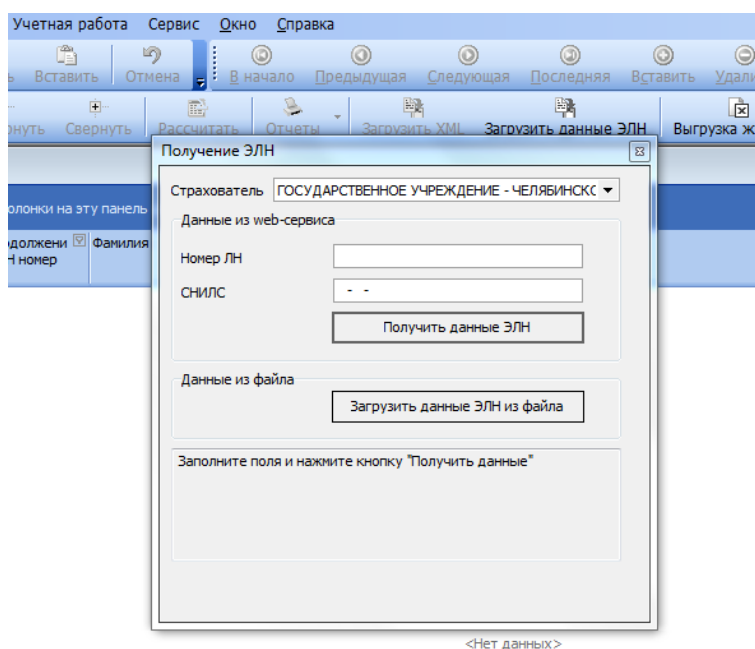
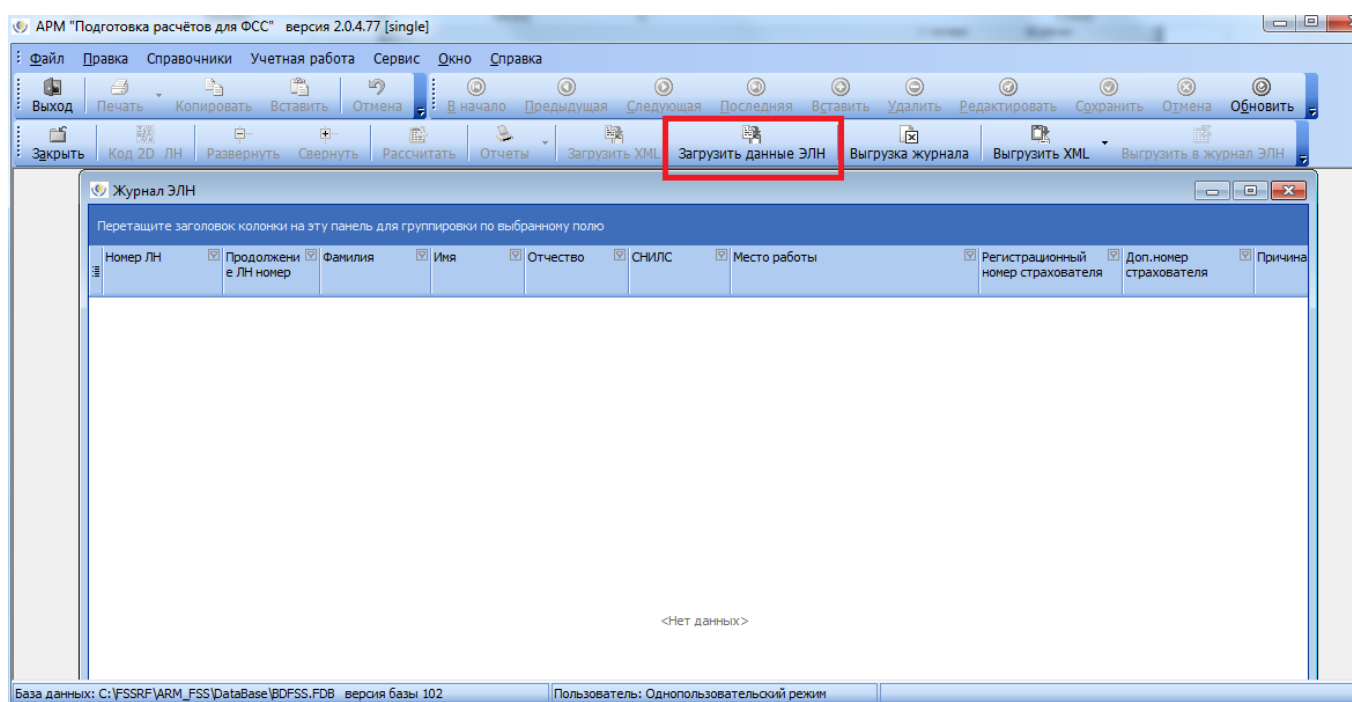
Указываем необходимые сертификаты** и криптопровайдер.

Для работы программы необходимо наличие доступа к сети Интернет, в случае подключения к интернету через прокси-сервер укажите Ваши настройки прокси-сервера (При определенных настройках прокси-сервера необходимо будет поставить в исключение Internet Explorer для сайта docs.fss.ru.). Нажимаем на кнопку «Настройки прокси сервера»:



При удачном подключении внизу будет сообщение «Подключение к Internet установлено».

4.3. Переходим во вкладку Учетная работа -> Журнал ЭЛН и нажимаем на кнопку «Загрузить данные ЭЛН».



В открывшейся форме вводим номер листка, который вам сообщил ваш сотрудник и номер СНИЛС этого сотрудника. Получаем ЭЛН со шлюза ФСС:

Листок нетрудоспособности

-> ФСС

☒ первичный
☐ дубликат

продолжение ЛН №

№ ЛН

(наименование медицинской организации)

(адрес медицинской организации)

Дата выдачи

(ОГРН)

Ф

И

О

Дата рождения

☐ М ☐ Ж

Причина нетрудоспособности

01

код

доп.код

код изм.

(место работы - наименование организации)

☒ Основное

☐ По совместительству

№

Состоит на учете в
государственных
учреждениях
службы занятости

Дата 1

Дата 2

№ путевки

ОГРН санатория или клиники НИИ

по уходу

возраст (лет/мес)

родственная связь

ФИО члена семьи, за которым осуществляется уход

Поставлена на учет в ранние сроки беременности (до 12 недель)

☐ да ☐ нет

Отметки о нарушении режима

Дата

Находился в стационаре: с

по

Дата направления в бюро МСЭ:

Дата регистрации документов

в бюро МСЭ:

Освидетельствован в бюро МСЭ:

Установлена/изменена группа инвалидности

0

ОСВОБОЖДЕНИЕ ОТ РАБОТЫ

С какого числа	По какое число	Должность врача	Фамилия И.О. врача	Должность предс. ВК	Фамилия И.О. предс. ВК
15					

Приступить к работе с

Иное

Выдан ЛН (продолжение) №

(место работы - наименование организации)

Регистрационный №

Код подчиненности

ИНН нетрудоспособного
(при наличии)

СНИЛС

Условия исчисления

Акт формы Н-1 от

Дата начала работы

Страховой стаж:

0 лет 0 мес.

в т.ч. нестраховые периоды:

0 лет 0 мес.

Причитается пособие за период: с

по

Средний заработок для исчисления пособия:

Средний дневной заработок

Сумма пособия: за счет
средств работодателя

за счет средств Фонда социального
страхования РФ

ИТОГО
НАЧИСЛЕНО

Фамилия и инициалы руководителя:

Фамилия и инициалы гл. бухгалтера:

Причина исправления

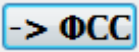
06 [Ошибка оператора]

Обоснование исправления

Исправлены копейки за счет ФСС

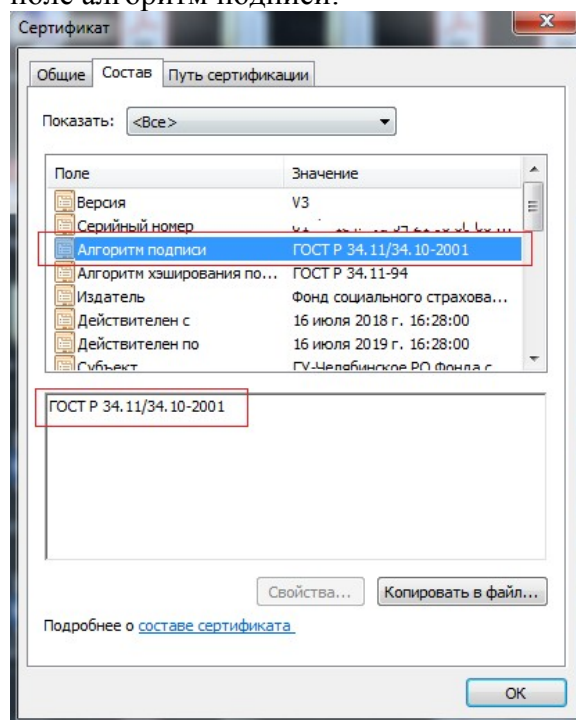
ЗАПОЛНЯЕТСЯ ВРАЧОМ МЕДИЦИНСКОЙ ОРГАНИЗАЦИИ

ЗАПОЛНЯЕТСЯ РАБОТОДАТЕЛЕМ

В нижней части ЛН расположены поля, заполняемые данными страхователя. После заполнения необходимых полей, нужно нажать на кнопку , расположенную в верхней левой части формы. После нажатия кнопки пользователю будет выдано диалоговое окно для подтверждения отправки. Если пользователь нажмет на кнопку «Да», то произойдет отправка данных страхователя на сервис ФСС.

Более подробная информация по работе с «АРМ Подготовки расчетов для ФСС», представлена в Справке к программе и в инструкциях на сайте <http://fss.ru/ru/fund/download/55818/index.shtml>.

***Если Ваш сертификат организации выполнен по алгоритму подписи ГОСТ 2001, то необходим сертификат уполномоченного лица ФСС тоже по ГОСТ 2001, если по ГОСТ 2012, то сертификат уполномоченного лица ФСС так же должен быть выполнен по соответствующему ГОСТ 2012. Посмотреть ГОСТ можно открыв Ваш сертификат (файл с расширением .cer) во вкладке состав, поле алгоритм подписи:**



**** На данном этапе сертификат страхователя может быть и сертификатом руководителя и сертификатом гл. бухгалтера.**